



PORTAMARE  
URBAN LIVING / ESTEPOÑA

PORTAL 1 PUERTA C Nº DORMITORIO[S] 2

### SUPERFICIES DE VIVIENDA

#### Superficie útil **Vivienda Tipo V1.3**

Salón-Cocina	26.87 m <sup>2</sup>
Distribuidor	5.11 m <sup>2</sup>
Dormitorio Ppal	12.07 m <sup>2</sup>
Baño Ppal	3.52 m <sup>2</sup>
Dormitorio 2	8.21 m <sup>2</sup>
Baño 2	3.94 m <sup>2</sup>
<b>Viv. Interior</b>	<b>59.72 m<sup>2</sup></b>
Terraza	30.15 m <sup>2</sup>
Jardín	28.75 m <sup>2</sup>
<b>Viv. Exterior</b>	<b>58.90 m<sup>2</sup></b>
<b>Superficie útil Vivienda:</b>	<b>118.62 m<sup>2</sup></b>

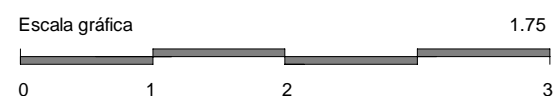
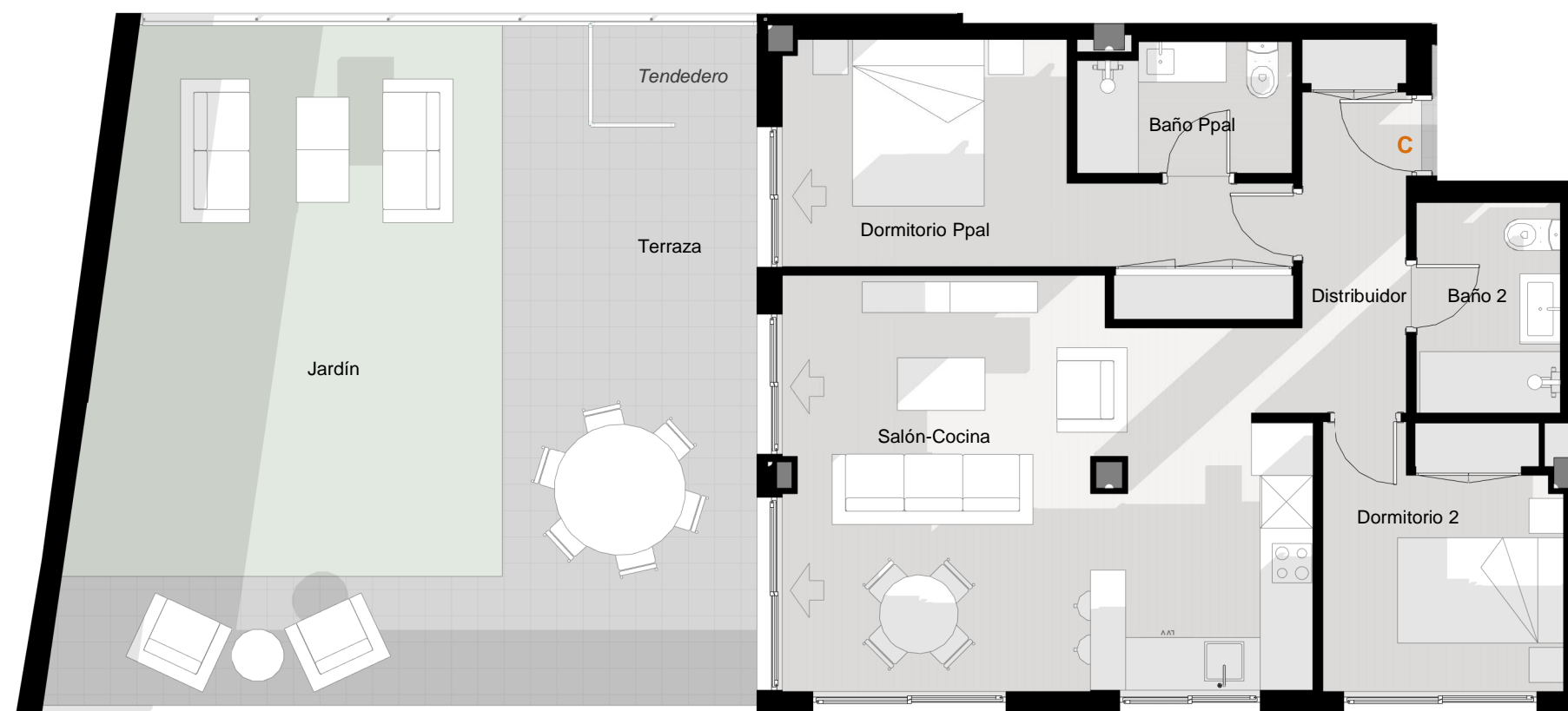
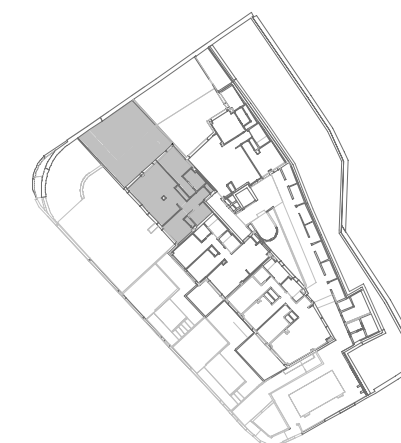
Superficie construida Vivienda **79.72 m<sup>2</sup>**

\*Interior con p.p. de zonas comunes

Superficie construida B.O.J.A. **87.69 m<sup>2</sup>**

\*Incluye construida interior, terrazas (según B.O.J.A.) y p.p. de zonas comunes

LOCALIZACIÓN VIVIENDA Nivel 1



PROPIEDAD: GILMAR  
REDACTOR: JAVIER GARCÍA ALBA

**\*\* NOTA:** Estos planos podrán modificarse por razones técnicas o con motivo de la obtención de autorizaciones administrativas. El mobiliario que figura es meramente orientativo

Calle Santo Domingo Guzmán. Estepona. Málaga.  
Fecha emisión: 09/14/21